



Системы промышленной томографии

Основные технические характеристики

* Возможна комплектация систем различными источниками и детекторами, исходя из задач заказчика

				
	AX8800E	UNCT 3100	UNCT 2600	UNCT 3300
Основная рентгеновская трубка (напряжение, кВ / мощность, Вт)	110 кВ / 25 Вт 130 кВ / 65 Вт	160 кВ / 480 Вт	225 кВ / 320 Вт	450 кВ / 1500 Вт
Вторая рентгеновская трубка (напряжение, кВ / мощность, Вт)	-	-	-	225 кВ / 320 Вт
Фокальное пятно	5 мкм / ≥ 8 мкм	0,5 мм	≥ 4 мкм	0,4 мм / 1 мм ≥ 4 мкм
Детектор (размер пикселя, мкм)	85	139	139	139
Габариты (Ш*Г*В, мм)	575*1016*1466	2017*1800*2145	3500*1750*2400	3300*1230*2600
Вес (кг)	300	4 000	7 000	8 000 45 000 (с кабинетом)
Максимальные габариты объекта (мм)	φ120*120	φ500*500	φ600*600	φ800*1000
Максимальный вес объекта (кг)	8	10	30	100





UNCT 2600

Промышленная микрофокусная система кабинетного типа для компьютерной томографии и рентгеновской инспекции.

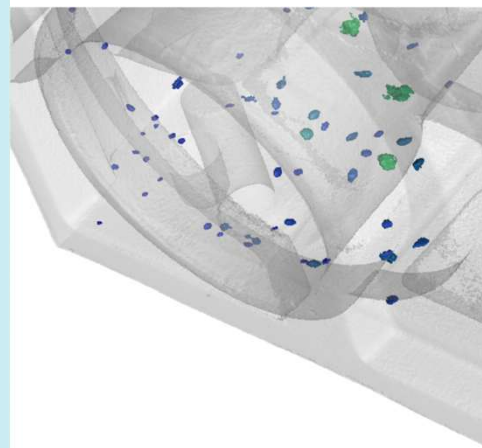
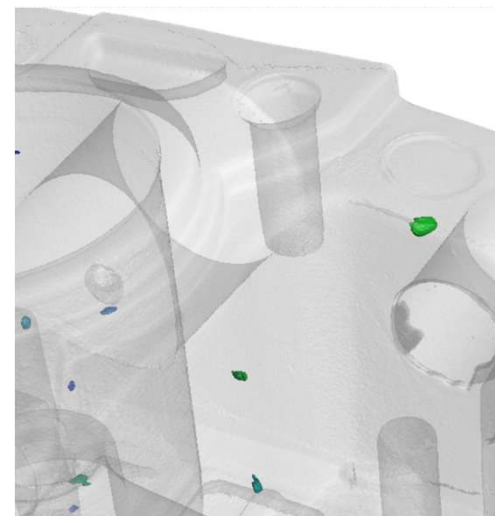
Применения:

- контроль изделий, изготовленных по аддитивной технологии
- контроль отливок
- контроль электронных компонентов
- контроль батарей и аккумуляторов
- геология и материаловедение
- биология
- исследования композитов
- контроль темплетов сварных швов



Источник

- Тип: **открытый**
- Макс. напряжение: **225 кВ**
- Макс. мощность: **320 Вт**
- Фокальное пятно: **≥ 4 мкм**



Детектор

- Тип: **плоскопанельный**
- Размер пикселя: **139 мкм**
- Активная область: **427*427 мм**
- Частота кадров: **6 к/с**

